

BIOLAN



70578600, 70578800

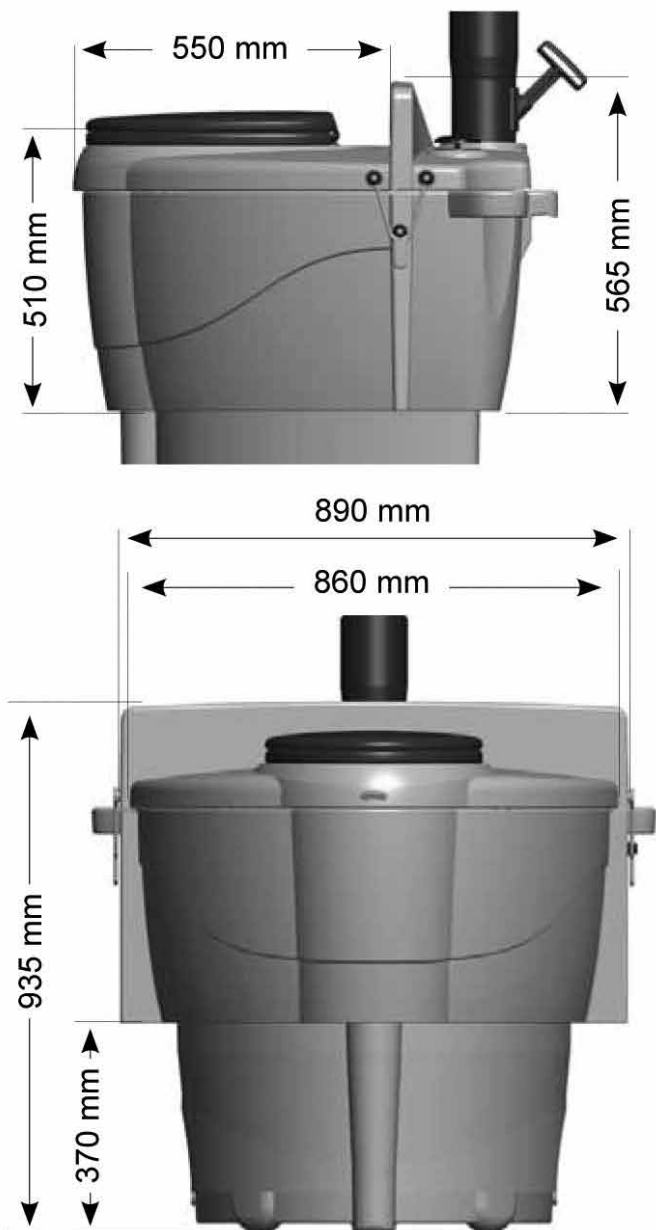
BIOLAN POPULETT 200 и 300

Инструкция по установке, эксплуатации и обслуживанию

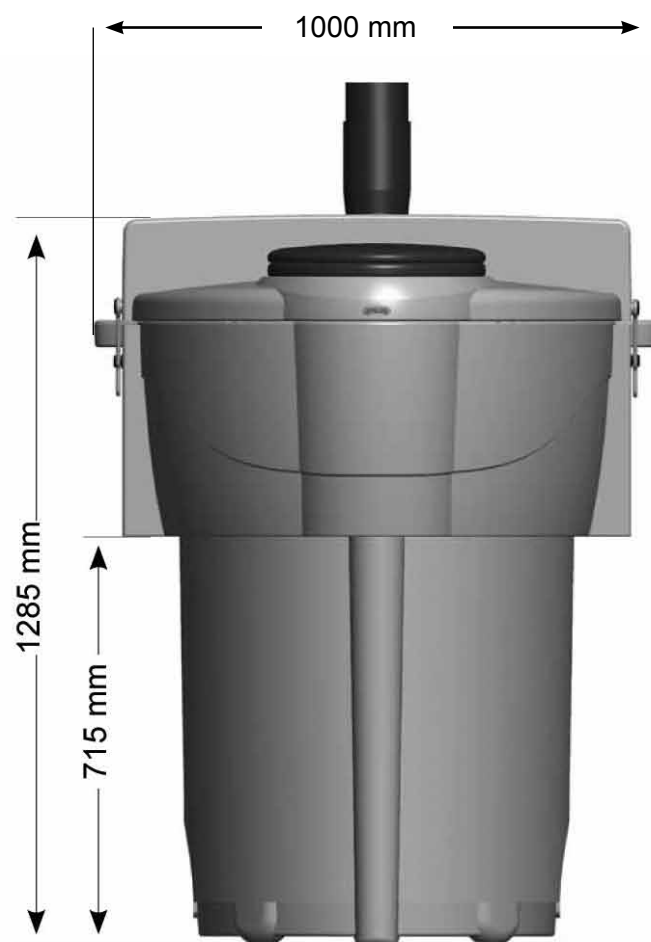
05/2012

RU

BIOLAN



Populett 200



Populett 300

BIOLAN POPULETT 200 и 300

Инструкция по установке, эксплуатации и обслуживанию

Сухой Туалет Biolan Populett – это аккуратный, безопасный для окружающей среды сухой туалет без запахов. Populett можно установить либо с отведением излишка жидкости, либо с разделением твёрдых и жидких отходов. Туалет не требует подключения к воде и электричеству.

Содержание

Перечень компонентов	RU-2
1. Планирование и установка	RU-2
1.1 Технические данные	RU-2
1.2 Размещение в помещении уборной	RU-2
Изображение компонентов	RU-3
1.3 Установка вентиляционной трубы	RU-3
1.4 Отведение жидкости	RU-4
2. Эксплуатация и обслуживание	RU-5
2.1 Перед началом эксплуатации	RU-5
2.2 Регулировка тарельчатого клапана в крышке сиденья	RU-5
2.3 Что можно класть в Сухой Туалет Populett	RU-5
2.4 Использование сухой смеси и Мешалки для Компоста.	RU-5
2.5 Круглогодичное пользование туалетом	RU-5
2.6 Опорожнение	RU-6
2.7 Опорожнение канистры с жидкостью	RU-6
2.8 Чистка	RU-6
3. Последующая обработка и использование компоста	RU-6
3.1 Необходимость в дальнейшем компостировании	RU-6
3.2 Применение свежего компоста	RU-7
3.3 Созревание свежего компоста до компостной земли	RU-7
3.4 Проверка зрелости компостной земли домашними средствами	RU-7
4. Возможные проблемы	RU-7
4.1 Запах	RU-7
4.2 Насекомые или их личинки	RU-7
Утилизация устройства	RU-7
Аксессуары Biolan	RU-8
Вопросы, связанные с гарантией	RU-8



Перечень компонентов

Компонент	Наименование	Номер	Материал
1	зонт трубы	18780250	полиэтилен
2	вентиляционная труба с муфтой диаметром 110 x 3.4 - 1000 мм	28780120	полиэтилен
3	выдвижная гильза	18780200	полиэтилен
4	термосиденье Pehvakka	70578500	вспененный полипропилен EPP
5	корпус приточного вентиляционного клапана и	18792901	полипропилен
6	крышка приточного вентиляционного клапана		полиэтилен
7	крышка (Populett 200 / 300)	17780020	полиэтилен
8	разделительная заслонка 200 x 220 мм	18780090	мягкий ПВХ - 50
9	разделительная сетка 200 x 220 мм	18780110	полиэтилен
10	линзовая наклейка Biolan	27710360	полиэтилен
11	стопорная резинка крышки	19734110	EPDM
12	шайба стопорной резинки	18726140	полиэтилен
13	винт стопорной резинки	20010012	цинк
14	гибкая дренажная труба, чёрная 32 мм	28578010	полиэтилен
15	резиновая втулка 30 /40	19780050	EPDM
16	транспортнорочные колёса	29780923	нерж. сталь+полипропилен+EPDM
17	быстрая блокировка полукруглая	20700004	цинк
18	бак 200 (Populett 200)	17780010	полиэтилен
19	бак 300 (Populett 300)	17782010	полиэтилен
Дополнительные принадлежности			
20	Крышка сменного бака	17780190	полиэтилен
Кроме представленных на изображении компонентов Populett 200 и 300 содержат также:			
	Смесь для Компоста и Туалета Biolan, 40 л.	70562100	упаковка из полиэтилена
	пластина промежуточного днища	17780030	полиэтилен
	удерживающий ремень промежуточного днища 700 x 30 мм	20780040	нейлон
	Populett 200, разделяющая труба диаметром 75 x 2.7 - 550 мм	28780080	полиэтилен
	Populett 300, разделяющая труба диаметром 75 x 2.7 - 890 мм	28710240	полиэтилен
	фиксаторный ремень дренажной трубы 200 x 30 мм	20780100	нейлон
	шаблон	27780170	бумага
	инструкция по эксплуатации финский/шведский	27780180	бумага
	Инструкция по эксплуатации 10 (только для экспортной продукции)	27780190	бумага
	Мешалка для Компоста	70575200	
Кроме представленных на изображении компонентов Populett 300 содержит также:			
	Ветряной Вентилятор Biolan	70572500	

1. Планирование и установка

При размещении Сухого Туалета Biolan Populett в числе прочего следует учитывать также достаточные размеры помещения с точки зрения эксплуатации и обслуживания туалета, установку туалетного оборудования сквозь стену, выведение вентиляционной трубы, а также отведение отфильтрованной жидкости или отфильтрованной жидкости и мочи в отдельную ёмкость или на надлежущую обработку. Устройство можно устанавливать прямо на несущий грунт. Спланируйте подходы для обслуживания позади уборной и организацию дальнейшего дозревания компоста до начала строительства уборной.

Туалет Populett можно установить в уже готовую постройку уборной, учитывая при этом, что конструкцию строения, возможно, придётся переделать для правильной установки туалетного устройства на место. При разработке новой постройки для туалета ознакомьтесь с необходимыми для изделия размерами помещения. Посмотрите изображение с указанием размеров.

1.1 Технические данные

- глубина сиденья внутри уборной около 55 см
- ширина сиденья внутри уборной около 89 см
- высота сиденья 51 см
- высота изделия: Populett 200 93,5 см, Populett 300 128,5 см
- объём бака: Populett 200 около 200 л, Populett 300 около 300 л
- вес: Populett 200 около 27 кг, Populett 300 около 30 кг
- внешний диаметр дренажной трубы 32 мм
- внешний диаметр вентиляционной трубы 110 мм, длина около 230 см

1.2 Размещение в помещении уборной

Установите Сухой Туалет Biolan Populett сквозь стену и пол таким образом, чтобы крышка бака (компонент 7) образовала крышку сиденья. Корпус изделия образует накопительный бак для уборных отходов, опирается на землю и даёт тем самым опору для сиденья. Расстояние от поверхности земли до пола уборной должно быть для Populett 200: 37 см, а для Populett 300: 71,5 см. Тогда туалетное устройство будет опираться как на землю, так и на край пола уборной.

Сделайте под туалет ровную и прочную основу, например, слой гравия, на который уложена водостойкая фанера или литое основание.

Во время строительства отверстия и основания постройки, примеряйте периодически устройство на место, тогда лучше будет видно, в каком месте отверстие следует подправить. Выпилите в полу и в стене помещения подходящее для туалета отверстие при помощи трафарета и указанных размеров. В зависимости от техники изготовления размер и форма бака туалета могут немного различаться. Поэтому, возможно, отверстие придётся слегка увеличить или же бак будет неплотно прилегать к краю пола. Старайтесь всё же не делать отверстие слишком большим, так как между строением уборной и устройством туалета не следует оставлять слишком большой зазор. Установите защитную планку, чтобы скрыть зазор, оставшийся между задней стеной уборной постройки и туалетным устройством (изображение 1).

Разместите Populett на место без колёс и оси. Устанавливайте транспортнорочные колёса (компонент 15) только для перемещения туалета.

Изображение компонентов

1.3 Установка вентиляционной трубы


В крышке сиденья есть отверстие диаметром 110 мм для вентиляционной трубы. Установите в отверстие выдвижную гильзу (компонент 3) с Мешалкой для компоста. Вставьте вентиляционную трубу (компонент 2) в выдвижную гильзу (компонент 3) только примерно на 10 см.

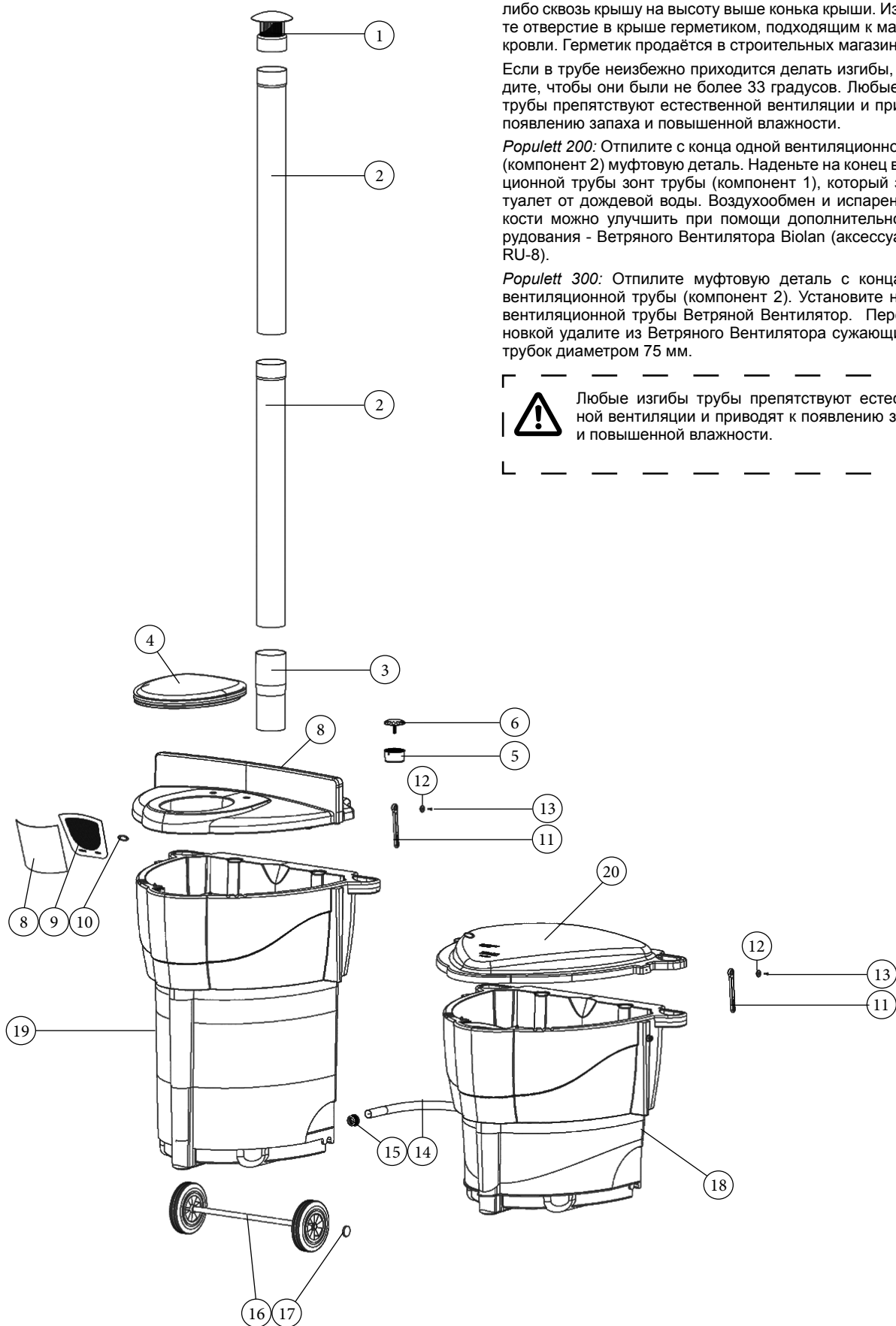
Вентиляционная труба выводится из туалета вертикально вверх вдоль стены постройки либо возле карниза крыши, либо сквозь крышу на высоту выше конька крыши. Изолируйте отверстие в крыше герметиком, подходящим к материалу кровли. Герметик продаётся в строительных магазинах.

Если в трубе неизбежно приходится делать изгибы, проследите, чтобы они были не более 33 градусов. Любые изгибы трубы препятствуют естественной вентиляции и приводят к появлению запаха и повышенной влажности.

Populett 200: Отпилите с конца одной вентиляционной трубы (компонент 2) муфтовую деталь. Наденьте на конец вентиляционной трубы зонт трубы (компонент 1), который защитит туалет от дождевой воды. Воздухообмен и испарение жидкости можно улучшить при помощи дополнительного оборудования - Ветряного Вентилятора Biolan (аксессуары стр. RU-8).

Populett 300: Отпилите муфтовую деталь с конца одной вентиляционной трубы (компонент 2). Установите на конец вентиляционной трубы Ветряной Вентилятор. Перед установкой удалите из Ветряного Вентилятора сужающийся патрубок диаметром 75 мм.

 Любые изгибы трубы препятствуют естественной вентиляции и приводят к появлению запаха и повышенной влажности.



1.4 Отведение жидкости

Подсоедините дренажную трубу (компонент 14) к отверстию для отведения жидкости, расположенному в задней стенке туалета.

Выведите трубу в ёмкость для сбора фильтрата или обрабатывайте жидкость другим надлежащим способом. Утопите ёмкость для сбора жидких отходов в землю или разместите иначе таким образом, чтобы жидкость стекала в ёмкость самотёком.

В случае, если туалет Populett используется с функцией разделения жидких и твёрдых отходов, шланг должен доставать до дна, тогда поверхность жидкости, находящейся в канистре, создаёт водяной замок в шланге. Таким образом, воздух не будет попадать из канистры с жидкими отходами в бак туалета. В ёмкости должен быть выпускной клапан или другой путь для замещающего воздуха.

Учитывайте при выведении дренажной трубы, а также при размещении и теплоизоляции канистры, их возможную эксплуатацию в зимнее время года.

Если ёмкость для сбора жидкости трудно утопить в грунт, можно заменить её испарительным бассейном. Для уменьшения количества собираемой жидкости отрегулируйте Populett на отведение только фильтрата. Над испарительным бассейном должен быть козырёк от дождя. Для нейтрализации запахов в испарительном бассейне используйте неодобренный Натуральный Торф Biolan (аксессуары стр. RU-8).

1.4.1 Разделение мочи

Конструкция переднего края Сухого Туалета Biolan Populett делает возможным частичное разделение мочи.

Для разделения мочи направьте находящуюся в переднем крае прозрачную разделяющую заслонку (компонент 8) в виде воронки в разделяющую трубу (см. изображение 2). При эксплуатации туалета в зимнее время разделение отходов уменьшает замерзание компостной массы. Когда моча сразу выводится наружу, она не впитывается в сухую смесь и не замерзает в баке. Даже когда Populett отрегулирован на разделение мочи, в устройстве образуются также и фильтрат, который вместе с мочой выводится из устройства наружу. Из туалета Populett, разделяющего жидкие и твёрдые отходы, жидкости для сбора или на обработку выделяется больше. Имейте это в виду при выборе размера ёмкости или системы обработки жидких отходов. В сухом туалете с разделением мочи масса твёрдых отходов остаётся более сухой, поэтому опорожнение происходит легче.

1.4.2 Разделение фильтрата

Сухой Туалет Populett можно также использовать только с функцией разделения фильтрата. Оставьте разделительную заслонку в передней стенке туалета (деталь 8) перед разделяющей трубой таким образом, чтобы она направляла мочу в устройство туалета (см. изображение 3). Излишек жидкости, который не впитается в сухую смесь или в массу отходов туалета, отделяется при помощи конструкции промежуточного днища. Жидкости из туалета будет выделяться меньше, но компостная масса особенно зимой образуется быстрее, чем в туалете с разделением мочи.



Богатые питательными веществами жидкости нельзя выводить прямо в почву, потому что они создают чрезмерную точечную нагрузку на окружающую среду.

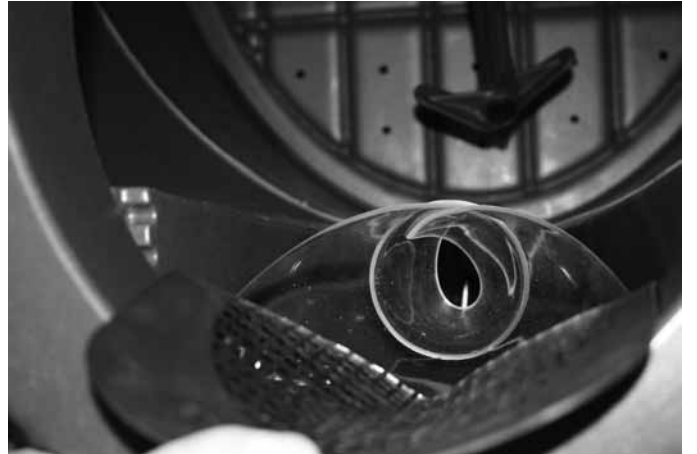


Что такое фильтрат?

Отделяемая со дна сухого туалета, невпитавшаяся в уборные отходы излишняя жидкость называется фильтратом. Жидкость богата питательными веществами, но содержит микробы. Поэтому рекомендуется дать ей отстояться в течение года, прежде чем использовать в качестве удобрения. Фильтрат является также отличным активизатором для садового компоста.



Изображение 1



Изображение 2



Изображение 3



Какой способ разделения жидкости нам более подходит?

Разделение фильтрата = мало жидкости

- летний дом
- нет большого сада и некуда использовать жидкость
- нет места под большую ёмкость для сбора жидких отходов

Разделение мочи = много жидкости

- зимняя дача или интенсивное, н-р. общественное, пользование туалетом
- сад, где можно использовать богатую питательными веществами жидкость
- возможность установки большой ёмкости для сбора жидких отходов

2. Эксплуатация и обслуживание

2.1 Перед началом эксплуатации

Уложите на промежуточное днище Сухого Туалета Biolan Populett слой Смеси для Компоста и Туалета Biolan толщиной около 5 сантиметров (около 20 л), чтобы сток отделяемой жидкости не засорился. Установите разделительную заслонку (компонент 8) в положение отведения жидкости в разделительную трубу, если туалет используется с функцией разделения жидких и твёрдых отходов. Оставьте пластину опираться на разделительную трубу, если устройство используется с отведением отфильтрованной жидкости (изображение 2).

2.2 Регулировка тарельчатого клапана в крышке сиденья

При помощи тарельчатого клапана в крышке сиденья (компоненты 5 и 6) можно регулировать вентиляцию Сухого Туалета Populett.

Летом держите тарельчатый клапан открытым для обеспечения эффективной вентиляции и большого испарения влаги. Зимой держите тарельчатый клапан почти в закрытом положении, чтобы потери тепла в компосте были минимальными. Крышку сиденья в период между посещениями туалета держите закрытой для того, чтобы воздухообмен работал правильно.

2.3 Что можно класть в Сухой Туалет Populett

Сухой Туалет Biolan Populett предназначен для компостируемых отходов. Не кладите в туалет ничего, что может помешать созреванию компоста или не компостируется, как, например:

- мусор, гигиенические прокладки
- химикаты, известь
- моющие средства, промывную воду
- золу, табачные окурки, спички

2.4 Использование сухой смеси и Мешалки для Компоста.

Добавляйте после каждого посещения туалета примерно 200-500 мл Смеси для Компоста и Туалета Biolan поверх отходов. Применение подходящей сухой смеси первоначально важно для правильной работы туалета. Мы рекомендуем применять в качестве сухой смеси Смесь для Компоста и Туалета Biolan. Она эффективно поглощает запахи и обеспечивает рыхлость компоста.

Мешалкой для Компоста перемешивается масса уборных отходов и выравнивается неравномерное заполнение бака компостной массой, благодаря чему удлиняется интервал времени между опорожнениями туалета. Производите Мешалкой для Компоста многократные возвратно-поступательные движения в компостной массе в разных направлениях. Используйте Мешалку для Компоста по необходимости, но всё же не реже, чем через каждые 10–15 раз посещения туалета. После использования оставьте Мешалку для Компоста на своём месте в нижнем положении на вентиляционной трубе (изображение 4)

2.5 круглогодичное пользование туалетом

Уборные отходы замерзают в морозы. Замерзание не вредит ни устройству, ни компостной массе. Разложение компостной массы продолжится после потепления. Производительность туалета можно увеличить, используя присущее Populett свойство разделения мочи. Опорожняйте ёмкость с жидкостью осенью, и следите за её заполнением, чтобы ёмкость не повредилась при замерзании.



Изображение 4



Изображение 5

2.6 Опорожнение

Опорожняйте Сухой Туалет Biolan Populett по мере заполнения. Опорожняйте устройство полностью. Опорожнение можно произвести лопатой, перевернув корпус туалета или опорожнив его при помощи подъемника мусоровоза. В Сухом Туалете Populett есть специальный порог для подъемника мусоровоза.

Опорожнение:

1. Выньте дренажный шланг из канистры или другой ёмкости и положите его на опору шланга.
2. Отведите мешалку для компоста в заднее положение.
3. Отсоедините выдвигающую гильзу от туалетного устройства (изображение 5).
4. Вытащите устройство из строения наружу (изображение 6).
5. Наклоните устройство таким образом, чтобы можно было установить на место транспортировочные колёса (компонент 16).
6. Переместите устройство на место опорожнения или оставьте компостную массу в баке компостироваться, а новый бак поставьте в туалет (изображение 7). Туалет, находящийся в летнем пользовании, рекомендуется опорожнять весной, прежде, чем пользоваться им первый раз. Тогда опорожнение происходит наиболее легко и приятно.

2.7 Опорожнение канистры с жидкостью

Канистру с фильтратом опорожняют по мере необходимости, но не реже одного раза в год. Используйте богатую питательными веществами жидкость в качестве источника азота для компоста, что улучшает процесс компостирования, особенно в садовом компосте, богатом углеродом, но с недостаточным содержанием питательных веществ. Фильтрат можно также использовать как удобрение для декоративных растений во дворе или в саду. Безопасный коэффициент разбавления 1:5. Можно также использовать неразбавленную жидкость, но в этом случае тщательно полейте территорию после обработки, чтобы избежать ожога листьев растений. Удобрять почву осенью не рекомендуется, так как это может навредить готовящимся к зиме многолетним растениям. Рекомендованное время хранения фильтрата до начала использования в качестве удобрения – приблизительно один год.

2.8 Чистка

Можете мыть термосиденье сухого туалета Populett всеми обычными бытовыми чистящими средствами. Внешние поверхности устройства также можно мыть бытовыми моющими средствами.

Дренажный шланг (деталь 14) и углубление для жидкости в нижней части промежуточного днища проверяется раз в год и при необходимости очищается. При удалении компоста мыть бак туалета не нужно.

3. Последующая обработка и использование компоста

Компостная земля меняется и зреет постоянно, и на разных стадиях созревания её следует использовать по-разному. Обычно компостная земля делится на два вида по степени зрелости: свежий компост и компостная земля.

3.1 Необходимость в дальнейшем компостировании

Степень готовности компостной массы, вынимаемой из Сухого Туалета Biolan Populett, зависит от частоты пользования туалетом, т.е. как долго отходы находились в устройстве к моменту опорожнения. Рекомендуемое время компостирования уборных отходов – один год для использования в качестве удобрений под декоративные растения, и два года для использования под пищевые культуры.

При обычной эксплуатации уборные отходы не успевают достаточно созреть в Сухом Туалете Populett, поэтому необходимо дальнейшее дозревание компоста. Для Сухого Туалета Populett в качестве дополнительного оборудования можно приобрести сменный бак Populett 200 и Populett 300 (аксессуары стр. RU-8), тогда компостирование отходов происходит чисто и легко. Уборные отходы можно также компостировать вместе с садовыми отходами.



Изображение 6



Изображение 7

3.2 Применение свежего компоста

Под свежим компостом подразумевается незрелый компост. При этом процесс разложения находится на таком этапе, когда уборные отходы уже разложились, а более твёрдые древесные частицы ещё не разложились, так что на внешний вид незрелый компост выглядит довольно крупнозернистым. В свежем компосте могут быть вещества, препятствующие росту растений, поэтому его нельзя использовать в качестве основы для выращивания, а только лишь в виде мульчи на поверхность земли.

3.3 Созревание свежего компоста до компостной земли

Если свежему компосту дать дозреть, то из него получается настоящая компостная земля. Для дальнейшего компостирования удобно использовать поставляемый для туалета Populett в качестве дополнительного оборудования Сменный бак или компостер с крышкой, например, Садовый Компостер Biolan или Ландшафтный Компостер Камень Biolan (аксессуары стр. RU-8), чтобы дождевая вода не смыла растворимые в воде питательные вещества. За несколько месяцев компост созревает до рассыпчатой компостной земли тёмно-коричневого цвета и приобретает структуру, в которой исходные вещества, за исключением крупных щепок, уже невозможно будет различить.

3.4 Проверка зрелости компостной земли домашними средствами

Степень зрелости компоста легко можно проверить дома, проращивая в ней кресс-салат.

1. Наполните два горшка; один компостом, а другой растительным торфом.
2. Посейте семена, прикройте полиэтиленом и поставьте горшки в светлое место.
3. Через две недели по результатам всходов можно увидеть, достаточно ли зрелый компост. Если в растительном торфе растения растут существенно лучше, то компост ещё содержит вредные для растений вещества.

Компост ещё не готов, если семена прорастают, но всходы вскоре увядают.

4. Возможные проблемы

4.1 Запах

В помещении туалета не будет запаха, если Сухой Туалет Biolan Populett установлен, эксплуатируется и обслуживается надлежащим образом. Запах появляется только на короткое время, когда открывают крышку сиденья. Это нормальное явление, когда речь идет о естественном воздухообмене. Если проблемы с запахом появляются постоянно:

1. проверьте, идёт ли выходящая из крышки вентиляционная труба на крышу вертикально вверх на высоту выше конька крыши. В случае, если в вентиляционной трубе есть изгибы или труба не достигает высоты выше конька крыши, вентиляцию в модели Populett 200 следует улучшить при помощи Ветряного Вентилятора Biolan (аксессуары стр. RU-8). Воздухообмен можно также улучшить, удлинив вентиляционную трубу канализационной трубой диаметром 110 мм.
2. проверьте, что тарельчатый клапан (компонент 6) в крышке сиденья открыт.
3. проверьте, что дренаж работает: излишек жидкости из туалета стекает в ёмкость для сбора жидкости. При необходимости проверьте, проходит ли жидкость по трубе самотёком, и прочистите трубу (компонент 14).
4. проверьте, что в качестве сухой смеси используется Смесь для Компоста и Туалета Biolan (аксессуары стр. RU-8). При использовании, например, смеси торфа и мебельной стружки или другой мелкозернистой смеси есть опасность чрезмерного уплотнения компостной массы.
5. проверьте, что Смесь для Компоста и Туалета Biolan используется в достаточном количестве, около 200–500 мл после каждого посещения туалета.
6. Повторяйте опрыскивание через каждые два дня, для того чтобы уничтожить новые поколения мух, появляющихся из яиц и личинок. Распылите также средство от насекомых внутрь туалетного устройства и закройте крышку. Повторяйте опрыскивание до тех пор, пока не исчезнут все летающие насекомые.

4.2 Насекомые или их личинки

Чаще всего встречающиеся в сухих туалетах "мухи" представляют собой маленьких размеров мушек: гнильниц, грибных комариков, мух-береговушек или фруктовых мошек. Сетка от мух не предотвращает попадания этих маленьких "мушек" в компост. Личинки "мушек" представляют собой светлые личинки, которые могут также стремиться выйти из туалетного устройства через сиденье наружу, если в туалете для них слишком жарко.

Мухи в компосте появляются чаще всего из-за того, что компостная масса слишком мокрая.

1. проверьте, что в качестве сухой смеси используется Смесь для Компоста и Туалета Biolan (аксессуары стр. RU-8). Некоторые сухие смеси, например, свежая древесная стружка из лиственных пород, привлекает в компост мух. А кора сосны, содержащаяся в Смеси для Компоста и Туалета Biolan, наоборот, отпугивает мух.
2. добавьте побольше компостной смеси на поверхность компоста.
3. уничтожьте летающих в помещении уборной насекомых, распыляя средство от насекомых на основе пиретрина. Спросите совета по поводу выбора средства от насекомых у продавца садового инвентаря. Повторяйте опрыскивание через каждые два дня, для того чтобы уничтожить новые поколения мух, появляющихся из яиц и личинок. Распылите также средство от насекомых внутрь туалетного устройства и закройте крышку. Повторяйте опрыскивание до тех пор, пока не исчезнут все летающие насекомые.



Информацию о положениях, касающихся компостирования, можно получить у регионального консультанта по утилизации отходов.



Дополнительную информацию о компостировании и применении мочи можно найти на сайте www.biolan.fi.

Утилизация устройства

Материалы изготовления указаны в перечне компонентов (стр. 4). Ликвидируйте каждый компонент надлежащим способом. Соблюдайте инструкции по утилизации отходов, действующие по месту нахождения приёмных пунктов.



В энергетические отходы или пластиковый утиль:

EPDM = этилен-пропилен

PE = полиэтилен

PP = полипропилен



В энергетические отходы:

PU = полиуретан

В металлолом:

RST = нержавеющая сталь

ST Zn = оцинкованная сталь



В макулатуру:

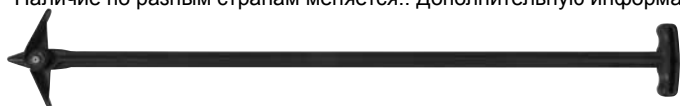
Бумага

В смешанные отходы:

PVC=поливинилхлорид

Аксессуары Biolan

Наличие по разным странам меняется.. Дополнительную информацию узнавайте у дилера.



Мешалка для Компоста Biolan

Мешалка для Компоста – это отличный вспомогательный инструмент для работы с компостом. Мешалка для Компоста Biolan изготовлена из полипропилена, усиленного стекловолокном, поэтому она не подвергается коррозии с течением времени.

Номер изделия 70575200

Смесь для Компоста и Туалета Biolan

Смесь для Компоста и Туалета Biolan представляет собой сухую смесь для компостов и сухих туалетов, изготовленную из чистой, высушенной и измельченной коры и древесины хвойных пород деревьев, а также торфа. Её регулярное использование в компосте поддерживает рыхлость компостной массы и обеспечивает эффективное компостирование без неприятных запахов.

Размер упаковки: мешок 40 литров, мешок 85 литров

Номер изделия: 40 л. 70562100, 85 л. 70562500



Натуральный Торф Biolan

Натуральный Торф Biolan представляет собой чистый светлый сфагновый торф без добавления удобрений и извести. Он имеет натуральную кислотность. Натуральный Торф подходит, например, для хранения корнеплодов, мелиорации, а также используется в испарительных бассейнах для фильтрации из сухих туалетов.

Размер упаковки: мешок 70 литров

Номер изделия: 55544200



Термосиденье Biolan Pehvakka

Biolan Pehvakka представляет собой гигиеничное и прочное термосиденье на петлях. Вспененный гибкий материал не ломается и не впитывает влагу. И крышка, и стульчак поднимаются, что позволяет легко производить основательную чистку сиденья. Его можно очищать любыми универсальными чистящими средствами для дома. Подходит для туалетов с расстоянием для петель 16 и 18 см.

Номер изделия: 70578500



Ветряной Вентилятор Biolan

Ветряной Вентилятор Biolan – это вентилятор, который работает от силы ветра и предназначен для улучшения воздухообмена в складских помещениях, сухих туалетах, ванных комнатах, на водоочистных сооружениях и в прочих местах, нуждающихся в вентиляции. Ветряной Вентилятор Biolan изготовлен из алюминия и благодаря чрезвычайно чувствительным шарнирам работает уже даже при слабом ветерке, значительно улучшая воздухообмен.

Номер изделия: 70572500



Biolan Populett – сменные баки

Сменный бак для Сухого Туалета Biolan Populett. Позволяет аккуратно компостировать уборные отходы в баке.

Номер изделия:

Populett 200 – сменный бак 70578700

Номер изделия:

Populett 300 – сменный бак 70578900



Садовый Компостер Biolan

Садовый Компостер Biolan предназначен для компостирования уборных, садовых и пищевых отходов в индивидуальных жилых домах и загородных коттеджах. Большая откидная крышка облегчает заполнение компостера. Герметичная конструкция и регулируемый воздухообмен предотвращают пересыхание компостной массы и уменьшают тем самым потребность компоста в уходе.

Номер изделия: зелёный 70572000, серый 70576700



Ландшафтный Компостер Камень Biolan

Ландшафтный Компостер Камень Biolan предназначен для переработки садовых и пищевых отходов в индивидуальных жилых домах и загородных коттеджах. Благодаря довольно крупному размеру он прекрасно подходит для компостирования садовых, а также уборных отходов на даче. Ландшафтный Компостер цвета природного камня сливается с окружающей средой и подходит, таким образом, даже для небольших дворов.

Номер изделия: красный гранит 70573100, серый гранит 70573200

Фильтр Biolan Suotis

Фильтр Biolan Suotis представляет собой биолого-химический фильтр для обработки фильтрата из сухого туалета. Устройство очищает отфильтрованную жидкость, чтобы её можно было выводить прямо в окружающую среду. Не подходит для разделённой мочи в чистом виде. Фильтр действует на принципе использования силы тяжести и не нуждается в электричестве для своего функционирования. Пропускная способность устройства 60 литров.

Номер изделия: 70572100

Вопросы, связанные с гарантией

Гарантия на Сухой Туалет Biolan Populett - один год.

1. Гарантия действует от даты покупки и распространяется на возможные дефекты материалов или заводской брак. Гарантия не распространяется на возможные косвенные повреждения.
2. Biolan Oy оставляет за собой право на принятие решения о ремонте или замене поврежденных деталей.
3. Гарантия не распространяется на любые повреждения, возникшие в результате неосторожного обращения с изделием, применения чрезмерных усилий, несоблюдения инструкций по эксплуатации или в результате обычного износа.

По всем возникающим вопросам, связанным с гарантийным обслуживанием, просьба обращаться напрямую в Biolan Oy.

BIOLAN

Biolan Oy

PL 2, FIN-27501 KAUTTUA

Тел. +358 (0)2 5491 600

Факс +358 (0)2 5491 660

www.biolan.fi

BIOLAN

